



医薬学図書館 利用案内 2020

新入生オリエンテーション用

このスライドの内容は、
平常の運営状況下での案内になります。

コロナウイルスへの対応下では、
以下の点で異なる場合があること、ご承知おきください。

開館時間
入館可能対象者
貸出期間・冊数・方法
そのほか状況に応じて

はじめに

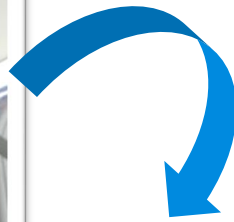


医薬学図書館は
みなさんの学修活動を
施設面と資料面から
サポートします



図書館施設、設備について

図書館の場所



入り口のあるフロアが
2階です。



開館時間について

	平日	土・日	祝日・振替休日
通常開館	9：00-20：00	9：00-17：00	休館
特別利用 (無人開館)	上記以外	上記以外	上記以外

学生のみなさんは24時間利用できます

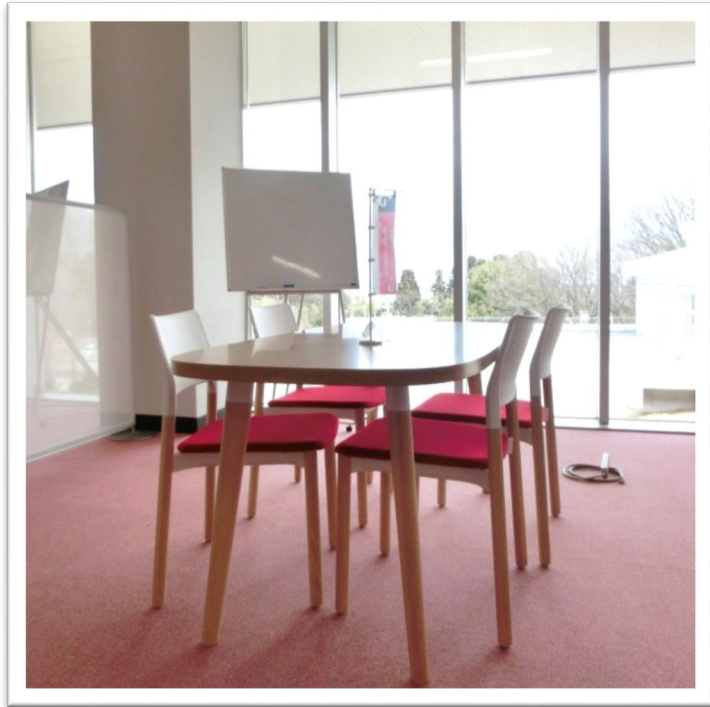
特別利用について



「特別利用出入口」から学生証を使って
入館・退館することが可能です。

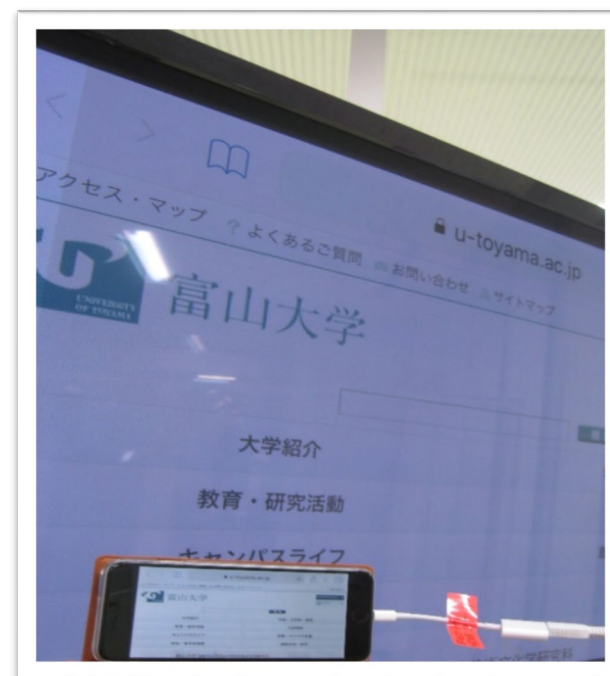
本の返却だけなら
ブックポストが便利です。

館内の座席はご自由にお使いください。



グループで学習したいときは、2階をお使いください。
学習会話もOKです。

2階のグループ学習室には、
ホワイトボードやプロジェクターなど、
勉強会やミーティングなどに使える機器をそろえています。



自分のタブレット端末等を
大型ディスプレイにつなぐこともできます

文献検调用PC

利用の際には、図書館専用アカウントが必要です。
カウンターで学生証を提示すると即時発行できます。



館内PC

NALIS
My Library ログイン

ユーザーID

パスワード

ログイン

[English Mode Here](#)

My Libraryの利用

※本の予約・取寄せなどができます。

図書館専用アカウントと同一



文具コーナー



コピー機



新着図書・企画展示コーナー

個人で静かに勉強したいときは
1階や3階の学習座席をお使いください。



1階



3階

各フロアについて



3階 お静かに



2階 学習会話OK

※大声で騒いだり、雑談はご遠慮ください。



1階 お静かに

図書館の資料について

図書：1階

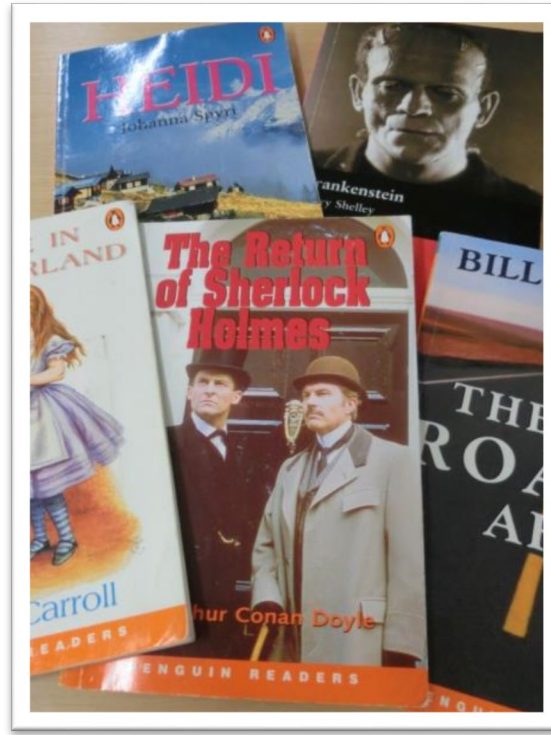
シラバス掲載本や教員推薦本のほか、先輩が選んだ本など、充実しています。



レポートや試験に必要な本はもちろん、小説など一般書もあります。

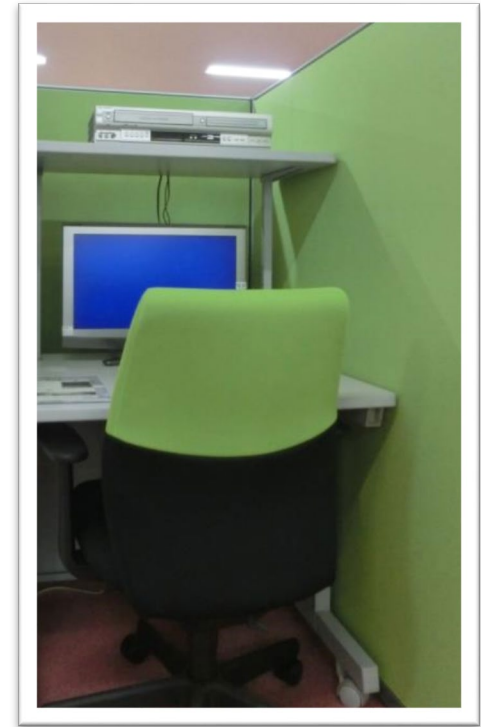
語学学習用図書：2階

TOEICやIELTSなど英語試験用の本、
ドイツ語・中国語検定用の本



DVD : 2階

映画や医薬看護のDVDがあります。
ご利用の際はカウンターで手続きを。
(ヘッドホンも貸出しています。)



雜誌：3階

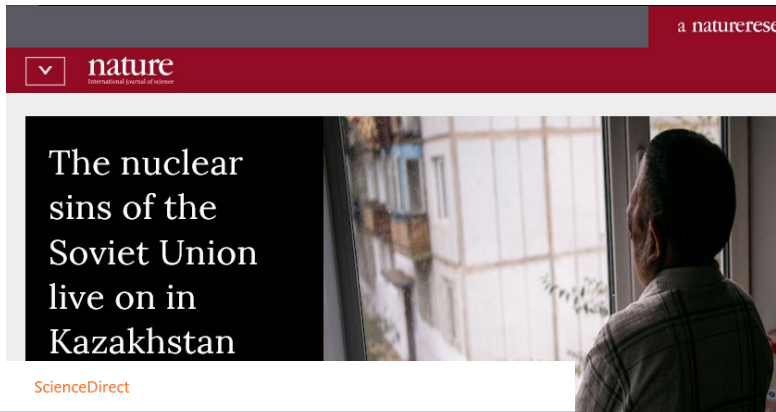


2階：一般教養雜誌



3階：專門雜誌

電子ジャーナル・データベース： 学内ネットワーク環境内

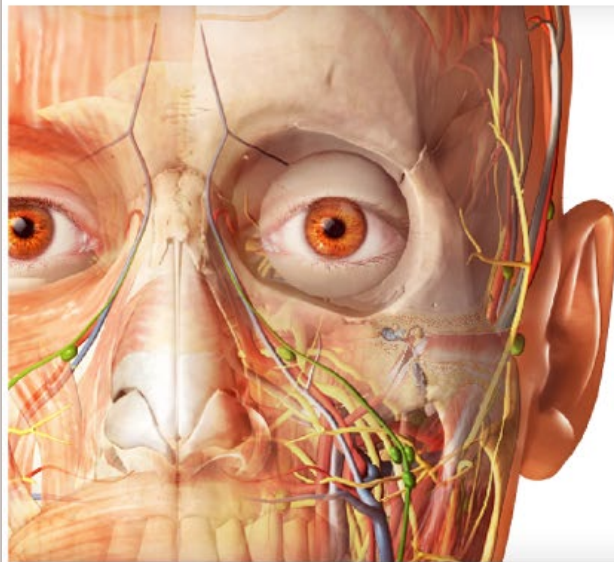


オススメ：人体解剖アトラスデータベース

Visible Body（ビジブルボディ）

VISIBLE BODY®

Wolters Kluwer
[Return to Ovid](#) [Log out](#)

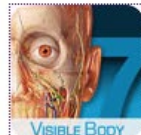


Anatomy Apps from Visible Body

Select a product below to start exploring.



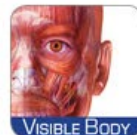
VISIBLE BODY
Anatomy &
Physiology



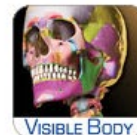
VISIBLE BODY
Human
Anatomy Atlas



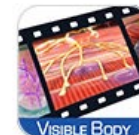
VISIBLE BODY
Anatomy &
Function



VISIBLE BODY
Muscle
Premium



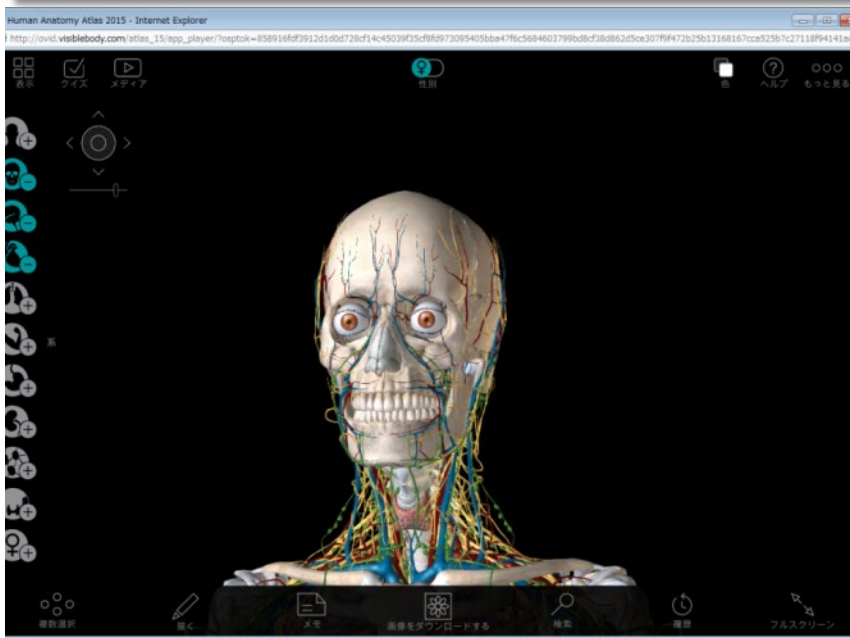
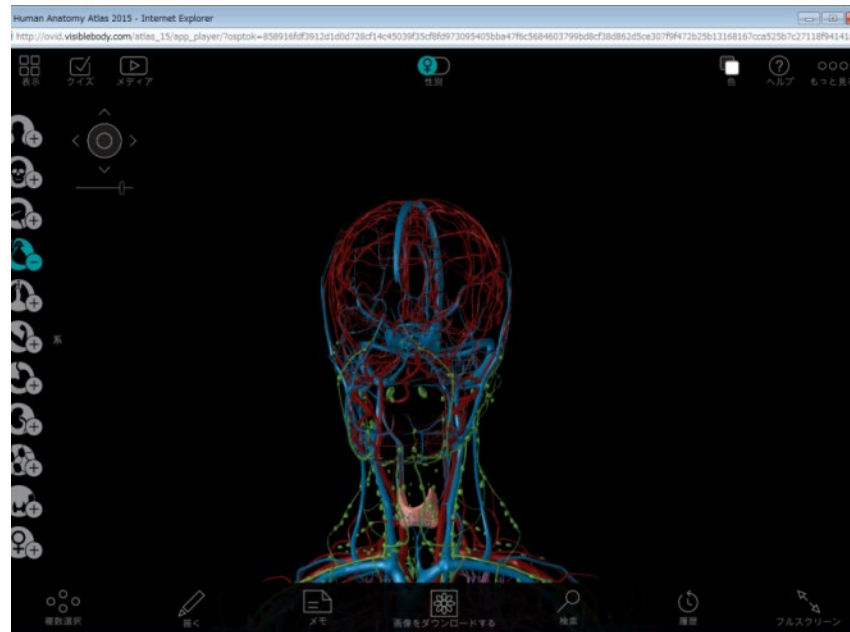
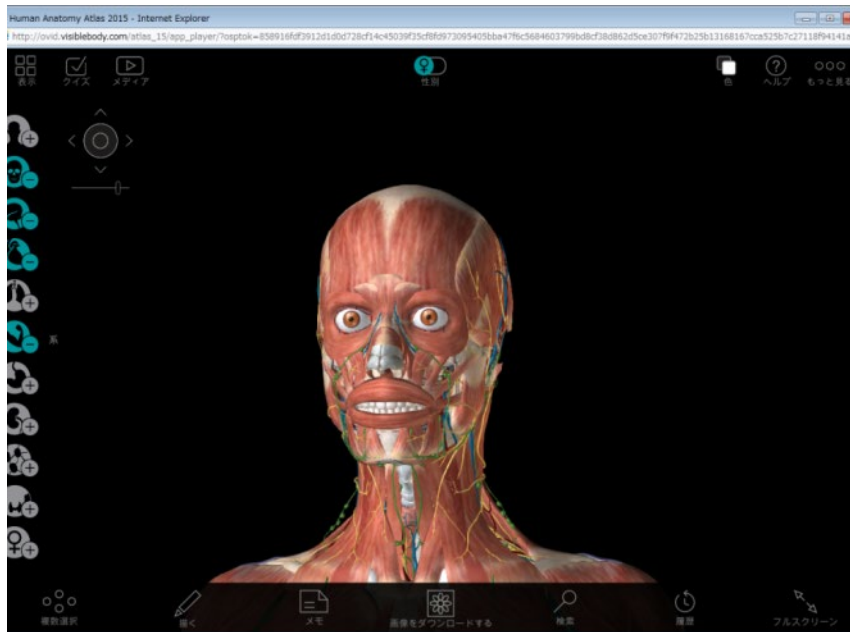
VISIBLE BODY
Skeleton
Premium



VISIBLE BODY
Physiology
Animations



VISIBLE BODY
Heart &
Circulatory
Premium



- ・男性と女性の3D模型
- ・25以上の人体断面模型および対応するMRI 画像
- ・3D動画：心臓病， 消化器疾患， 組織修復など， 疾患の詳細や人体の働きを説明する動画
- ・1,200問以上の関連項目のクイズ

本を調べて借りるまで



【重要】新型コロナウイルス感染拡大防止のための附属図書館利用制限について(お知らせ)(4/17更新)
※4月18日(土)~5月6日(水)(予定)まで臨時休館します(特別利用もできません)。
(学生・教職員の皆さまへ) (学外の皆さまへ) (新入生向け特設ページ)

本日の開館時間

2020年4月28日

休館日

>>開館カレンダー

新型コロナウイルス対応
コンテンツ無料公開中

自宅からアクセス
できる電子リソース

自宅からアクセス
できる電子リソース
-杉倉キャンパス-

My Library

利用案内

お問合せ・アクセス

富山大学情報リポジトリ
ToRepo

杉倉(医薬系)キャンパス
研究活動一覧

解剖学ア
Visible Body

new
JoVE

5/30まで
EVO
Educational Video Online

電子ジャーナル

利用上の注意

富山大学電子ジャーナルリスト

・電子ジャーナル杉倉キャンパス→2020年4月30日まで

富山大学学内蔵書検索

富山大学OPAC

データベース等

もっと見る ▶

医中誌Web

PubMed

SciFinder[®]

Web of Science

MEDLINE

最新看護索引Web
(日本看護学会論文集)

CINAHL

メディカルオンライン

CiNii Articles

和漢学
データベースポータル

UpToDate

今日の診療

診療ガイドライン

各種新聞

DynaMed

JCR

お知らせ

もっと見る ▶

- 2020/04/17 **【重要】[学生・教職員の皆さまへ]新型コロナウイルス感染拡大防止のためのお願い(更新)**
- 2020/04/02 **【重要】[学外の皆さまへ]新型コロナウイルス感染拡大防止のための附属図書館入館制限について(お知らせ)(更新)**
- 2020/04/21 **[学生・教職員の皆さまへ]:自宅からアクセスできる電子リソースについて**
- 2020/04/21 **各出版社等が新型コロナウイルスに対応するコンテンツを無料公開(更新)**
- 2020/04/21 **医学・看護系を中心とした映像教材の配信サービス「EVO」無料公開のご案内(6月末まで)**
- 2020/04/21 **『系統別看護師国家試験WEB法人サービスフルプラン』および『eナーストレーナー』無料公開のご案内(5月末まで)**
- 2020/03/26 **ビデオ学術誌「JoVE: Science Education」利用開始のお知らせ**
- 2020/03/23 **2019年度学生用図書選定一覧のお知らせ**
- 2020/03/18 **【重要】データベース(JCR, ESD)の契約中止について**
- 2020/02/06 **[教職員のみなさまへ]富山大学職員証で図書館を利用できます**
- 2019/12/13 **【重要】データベースCochrane Library及びDynaMedの契約中止について**
- 2017/03/13 **[重要] 2017年4月3日からのルール変更について**

附属病院

医学部

薬学部

和漢医薬学総合研究所

とやま医英・健康
ライブラリーネットワーク

富山大学附属図書館OPAC

(Online Public Access Catalog)

富山大学附属図書館 OPAC

| [図書館トップページ](#) | [新着図書](#) | [新着雑誌](#) | [電子ジャーナル一覧](#) | [貸出ランキング](#) | [My Libraryログイン](#)
| [おすすめの本](#) | [リポジトリToRepo](#) | [ブックマーク一覧](#) | [富山県内図書館横断検索](#) | [ヘルプ](#)

日本語 ▼

検索

クリア

[Ci Nii Books](#) [Ci Nii Articles](#) [JAIRO](#) [Calil](#) [富山県内図書館横断検索](#)

同じキーワードで他のサイトを検索できます。

詳細検索 ▶

資料の所蔵状況、所在を調べることができます。

本のタイトルやキーワード、著者名などで検索します。

館室 ▾

中央図書館 (175)
 医薬学図書館 (25)
 芸術文化図書館 (24)

言語 ▾

日本語 (195)
 英語 (9)

出版年 ▾

2000-2017 (49)
 1900-1999 (144)

フォーマット ▾

図書 (193)
 電子ブック (2)
 雑誌 (1)

著者名 ▾

吉田, 精一(1908-1984) (108)
 河野, 哲也(1963-) (21)
 久松, 潜一(1894-1976) (6)
 平野, 進 (5)
 二通, 信子 (4)
 さらに...

主題 ▾

論文作法 (41)
 日本文学--歴史--明治以後 (17)
 日本文学 (9)
 日本文学--作品集--近代 (8)
 日本文学--歴史 (7)

レポート 書き方

検索 クリア

CiNii Books CiNii Articles JAIRO Call 富山県内図書館横断検索

同じキーワードで他のサイトを検索できます。

絞り込み条件 ▾

選択:すべて選択 選択解除 ブックマーク登録 Text EndNote Basic メール(UTF8)

チェック資料を詳細表示

並び替え ▾ 10 | 50 | 100 件/ページ

1 / 20 ページ ▶

検索結果: 196 件

1. 電子ブック  [大学生のための論文・レポートの論理的な書き方](#)
 出版情報: : NetLibrary, : 研究社

2. 電子ブック  [ナースのためのレポートの書き方](#)
 出版情報: : NetLibrary, : 中央法規出版

3. 図書  [論文&レポートの書き方](#)
 泉忠司著

富山大学全体（医薬学図書館、中央図書館、芸術文化図書館）
 の本が検索できます。

しぼり込み条件:

館室: 医薬学図書館

館室

中央図書館 (15)
芸術文化図書館 (5)

言語

日本語 (25)
英語 (1)

出版年

2000-2017 (11)
1900-1999 (14)

フォーマット

図書 (25)

著者名

吉田, 精一(1908-1984) (5)
河野, 哲也(1963-) (5)
小川, 雅弥 (2)
高谷, 修 (2)
Findlay, Bruce (1)
さらに...

主題

論文作法 (9)
看護学-研究-指導 (3)
化学-研究-指導 (2)
人文科学-研究-指導 (1)
人格 (1)
さらに...

所在

レポート 書き方

検索

クリア

CiNii Books CiNii Articles JAIRO Calil 富山県内図書館横断検索

同じキーワードで他のサイトを検索できます。

絞り込み条件

選択:すべて選択 選択解除

ブックマーク登録

Text

EndNote Basic

メール(UTF8)

チェック資料を詳細表示

出版年(新しい順) 10 | 50 | 100 件/ページ

1 / 3 ページ

検索結果: 25 件

- 図書  [PT・OT学生の文章力を育てる!レポートの書き方: 正しく学ぼう「書く基本」「文章の組み立て」](#)
 高谷修著
 出版情報: 京都:金芳堂, 2017.1
 所蔵情報: 研究室貸出, 医薬学-精神看護学, 816.5||Ta56p
- 図書  [人文・社会科学のための研究倫理ガイドブック](#)
 眞嶋俊造, 奥田太郎, 河野哲也編著
 出版情報: 東京:慶應義塾大学出版会, 2015.10
 所蔵情報: 返送中, 中央図-1階学生用図書, 002.7||Ma
 研究室貸出, 医薬学-精神看護学, 002.7||Ma32j
 貸出可, 芸文図-開架図書, 002.7||Ma32j 隠す
- 図書  [ナースのためのレポートの書き方: 看護のプロが教える「伝わる文章」の作法](#)
 水戸美津子著
 出版情報: 東京:中央法規出版, 2014.12
 所蔵情報: 貸出可, 医薬図-1階 専門書書架, WY18||Mi62n

しぼり込み・並べ替えができます。

7.
図書



エコロジカル・メルノ

河野哲也著

出版情報: 京都: ナカニシヤ出版, 2011.4

シリーズ名: クロスロード・パーソナリティ・シリーズ; 1

所蔵情報: 研究室貸出, 医薬学-精神看護学, 141.93||Ko76e

8.
図書



看護学生のためのレポート書き方教室

江原勝幸編著

出版情報: 東京: 照林社, 2008.5

所蔵情報: 貸出可, 医薬図-1階 専門書書架, WY18||E12k

9.
図書



科学者・技術者のための英語論文の書き方: 国際的に通用する論文を書く秘訣

R.Lewis, N.Whitby, E.Whitby著

出版情報: 東京: 東京化学同人, 2004.1

所蔵情報: 貸出可, 中央図-1階学生用図書, 407||L58||Ka

[他の 2 件を見る](#)

10.
図書



レポート・論文の書き方上級. 改訂版

櫻井雅夫著

出版情報: 東京: 慶應義塾大学出版会, 2003.10

所蔵情報: 研究室貸出, 経済学部資料室, 816.5||Sa3||Re=2e

[他の 2 件を見る](#)

気になる本があったらタイトルをクリック



>> [Google Books](#)

ブックマーク登録

Text

EndNote Basic

メール(UTF8)

Print

Link This Page



看護学生のためのレポート書き方教室

フォーマット: 図書

責任表示: 江原勝幸編著

言語: 日本語

出版情報: 東京: 照林社, 2008.5

形態: 137p; 26cm

著者名: [江原, 勝幸](#)

書誌ID: BA86008713

ISBN: 9784796521741 [4796521747]

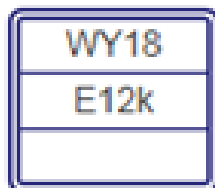


所蔵情報 ▼

状態	巻	所在	資料ID	請求記号	返却予定日(予約数)			
貸出中		医薬図-1階 専門書書架	20132003299	<table border="1"> <tr><td>WY18</td></tr> <tr><td>E12k</td></tr> </table>	WY18	E12k	2016/04/18	
WY18								
E12k								

所在と請求記号をメモします。

請求記号

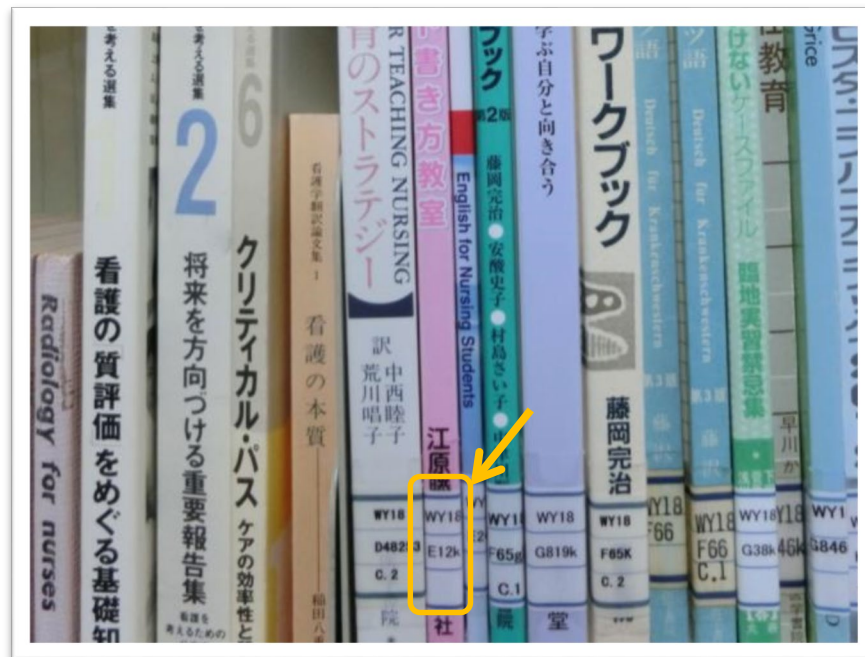


請求記号とは…

本のラベルに記された番号のこと。

書棚には、

請求記号に記されたアルファベット順、
数字の順に本が並んでいます。



レポート 書き方 検索 クリア

[Ci Nii Books](#)
[Ci Nii Articles](#)
[JAIRO](#)
[Calii](#)
[富山県内図書館横断検索](#)

同じキーワードで他のサイトを検索できます。

絞り込み条件

選択:すべて選択 選択解除
 ブックマーク登録
Text
EndNote Basic
メール(UTF8)

チェック資料を詳細表示

並び替え 10 | 50 | 100 件/

1 / 20 ページ ▶

検索結果: 196 件

1. 電子ブック 
[大学生のための論文・レポートの論理的な書き方](#)
 出版情報: : NetLibrary , : 研究社

2. 電子ブック 
[ナースのためのレポートの書き方](#)
 出版情報: : NetLibrary , : 中央法規出版

電子ブックや電子ジャーナルも検索できます。

電子ブックや電子ジャーナルを利用するには



The screenshot shows a library catalog entry for the book "大学生のための論文・レポートの論理的な書き方". The interface includes a left sidebar with options like "ブックマーク登録", "Text", "EndNote Basic", and "メール(UTF8)". The main content area displays the book title, format (電子ブック), language (日本語), publisher (NetLibrary), and journal ID (OB00341534). A blue box highlights the "電子ブック" format, and another blue box highlights the "富山大学 Full-Text" icon. A "詳細" button is also visible.

大学生のための論文・レポートの論理的な書き方

フォーマット: 電子ブック

言語: 日本語

出版情報: NetLibrary
: 研究社

書誌ID: OB00341534

富山大学 Full-Text

ブックマーク登録

Text

EndNote Basic

メール(UTF8)

詳細 ▶

学内ネットワーク内（無線LANを含む）の環境で



アイコンをクリックすると、

ナビゲート画面がでますので、画面の指示にしたがって操作してみてください。

本を探すときのコツ

- ・新しい本が読みたければ、出版年でしぼり込み・並び替えをする。
- ・書架に同じ本がいくつもあるときは、「版」に注意して選ぶ。
(改訂版、新版、第2版…など)
- ・本のカバーをはずして配架されているものが多い。
見た目でするのではなく、請求記号で探す。



消化器 第4版

フォーマット: 図書

責任表示: 医療情報科学研究所編

言語: 日本語

出版情報: 東京: メディックメディア, 2010.4

形態: xiii, 318p; 26cm

著者名: [医療情報科学研究所 <DA08165682>](#)

シリーズ名: [病気がみえる / 医療情報科学研究所編; v. 1 <BA53319241>](#)

書誌ID: BB01674306

ISBN: 9784896323245 [4896323246]   

 富山大学 Full-Text

>> [Amazon.co.jp](#)

ブックマーク登録

Text

EndNote Basic

メール(UTF8)

 Print

OPACの画面



実際の表紙

本の貸出・返却・延長はセルフサービスです。

自動貸出機を利用していつでも本を借りることができます。

	図書	雑誌	DVD ※著作権処理済
大学院生	10冊まで 2週間	5冊まで 3日間	2点まで7日間
学部学生	5冊まで 2週間	2冊まで 3日間	2点まで7日間



- ・手続きできない本、DVDはカウンターまで。
- ・手続きを忘れて本を持ち出すと、ブザーが鳴りますのでご注意を。
- ・返却が遅れると、遅れた日数分、貸出ができなくなります。
- ・延長される場合は自動貸出機、またはMy Libraryをご利用ください。

利用ルールについて

AM 9:00 には
(特別利用開館から通常開館への切り替え時)

すべての荷物を
持って退出
してください。

ご理解・ご協力のほど
よろしくお願いします。



すべての方が快適に利用できるよう、ご協力ください。

利用ルールについて

食事は禁止です。

飲み物はペットボトルや水筒など、密閉できる容器に入ったもののみOK



これらの容器は持ち込まないで下さい。



図書館ロビーでは飲食ができます。
食事や休憩にご利用ください。



図書館ではみなさんの学びを支援します



わからないことがあれば

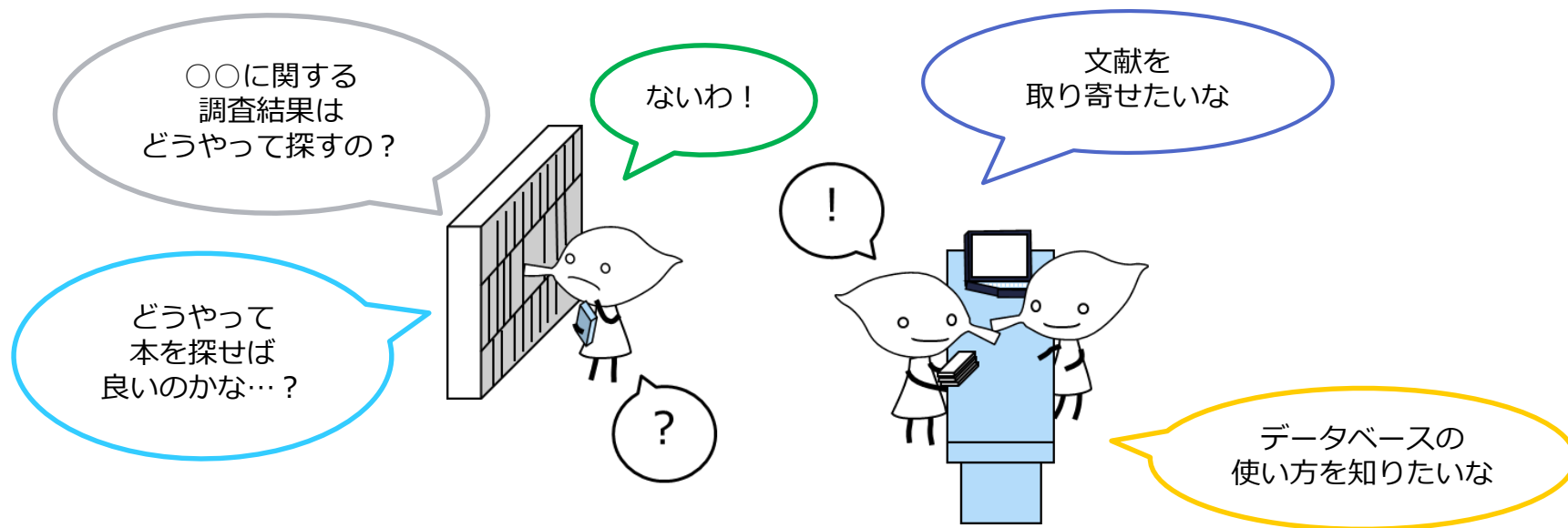
図書館に聞いてみよう！

《お問い合わせアドレス》

oshiete@adm.u-toyama.ac.jp



おわりに



お困りごと、わからないことはお気軽に図書館までおたずねください。

《 富山大学医薬学図書館 》

Tel : 076-434-7165 / Fax : 076-434-4996

Email: tservice@adm.u-toyama.ac.jp