

2021.2  
Vol.14  
FREE

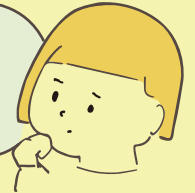
# ゲート Gate

富山大学附属図書館芸術文化図書館

入門! 芸文図書館を  
知ってもらうための  
フリーペーパー

富山大学高岡キャンパス  
富山県高岡市二上町180番地  
Tel 0766-25-9110  
Mail geibun@adm.u-toyama.ac.jp

## 「レファレンス」ってなんだ？



### レファレンスとは…

日々の学習やレポートのために図書館で本を探すとき、何を手掛かりに探せばいいか困った…。

ということはありませんか？

レファレンスとは、そんなときに司書さんを探している資料を見つけてもらえたり、資料探しのアドバイスをもらえたりするサービスです。

### 司書さんに聞く。

レファレンスサービスについて、芸文図書館司書の安田さんにお話を聞きしました。

ーはじめに、レファレンスサービスを受ける時にはどんなことを伝えたらよいですか？

(安田さん) 困っていることをそのまま

教えてください。授業でこんな課題が

出たけどどうやって調べたいのか

分からない、レポートのテーマが決ま

らない、興味のある分野についてどう

やって調べたいのか教えてほしい、

など何でも大丈夫です。何に使いた

のか、どんな資料が必要なのかとい

った事をお聞きしながら、図書館職員が

調べもののお手伝いをします。

ー答えてもらうまでにどのくらいの時

間がかかりますか…？

(安) 質問内容によって違いますが、探

したい本のタイトルや論文名が分かっ

ている場合は10分程度でお答えできま

す。「〇〇について詳しく知りたい」「レ

ポートの課題が出たけどどんな本を読ん

だらいのか」といった、テーマが幅

広い場合は詳しく話を聞く必要がある

ので、お答えできるまでに30分から丸

一日かかることもあります。その場で

お答えできない時は後ほどメールで回

答したり、資料を取り置きして後日お

渡ししたりしています。

ー図書館に行かなくてもレファレン

スサービスは受けられますか？

(安) メール・LINE・Zoomで図書

館に相談できるオンラインサービスを

1月から始めました。自分に合った利

用しやすい方法でご相談ください。

使おう…!!



詳しくはこちら



(Moodleにログイン)

## 使いかたのHow to

レファレンスサービスを使う場面や  
使いかたをご紹介します。

1



司書さんのいる平日 (9:00 ~ 17:00) にカ  
ウンターで司書さんに声をかけて下さい。

2



司書さんに、見つけたい資料についての情  
報を伝えます。

# おもいでのえほん展レポート

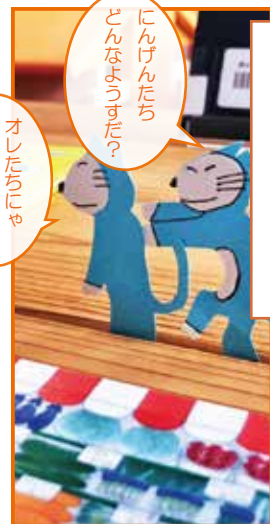


グリム童話  
読みたくなるね  
へっぴんちゃん



かわいい  
なつかし  
オシたがごや  
気づいてほしいよ

学生さんたちも  
ワクワクだよ



にんげんたち  
どんなふうですか?

102冊の絵本が  
図書館に大集合!!

2020年  
11月26日〜12月24日の期間  
芸文図書館特別企画展示  
「おもいでのえほん」を  
開催しました



大將ばっかすい...



さて次は...  
(さ) (て) (い) (い) (か)



みんなに  
思い出してもらって  
嬉しそうだったよ

芸文図書館に  
ひっそりと集合した  
「おもいでのえほん」



ジャッキーのパンやさん



726.6  
H48k

こんとあき  
林明子

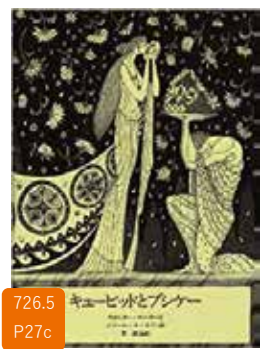
3歳の頃に絵本の内容を丸暗記して朗読するくらい好きでした。こんとあきがおばあちゃんの家へ旅をする過程は、あきが一人立ちしていく様子を描いていたのかなと感じます。生まれたばかりの妹がこの本に落書きしたときに自分がめっちゃめちゃ怒ったらしい、というのが家族の思い出話です。



726.6  
w28s

しろくまちゃんのほっとけき  
わかやま けん

保育園児の頃、1人で作れるおやつはホットケーキでした。フライパンの上で、ホットケーキが焼きあがるまでの絵を見ながら作ります。しろくまちゃんと同じように生地を流し、「ぶつぶつ」するのを見届けてからひっくりかえす。そして、しろくまちゃんのように家族で食べるのが昔も今も幸せです。



726.5  
P27c

キューピッドとプシケー  
ウォルター・ペーター (著)

エロール・ル・カイン(イラスト), 柴鉄也(翻訳)  
美しいプシケーがヴィーナスの怒りを買うところから物語は始まります。「ヴィーナス」といえば、「美しい女性」を思い描きます。しかし、この絵本で描かれているヴィーナスは、一味違います。ヴィーナスの怒った顔、キューピッドの激しい躍動感。今まで見たことのない世界が、印象に残っています。

あとで「きたえほん」展示に合わせて購入した絵本とエピソードを一部ご紹介。芸文図書館で借ることができます。

■ 開館カレンダー ※今後の状況により開館日は変更になる場合があります。詳細はHPをご確認ください。

2月							3月							4月						
月	火	水	木	金	土	日	月	火	水	木	金	土	日	月	火	水	木	金	土	日
1	2	3	4	5	6	7	1	2	3	4	5	6	7	1	2	3	4	5	6	7
8	9	10	11	12	13	14	8	9	10	11	12	13	14	8	9	10	11	12	13	14
15	16	17	18	19	20	21	15	16	17	18	19	20	21	15	16	17	18	19	20	21
22	23	24	25	26	27	28	22	23	24	25	26	27	28	22	23	24	25	26	27	28
							29	30	31					26	27	28	29	30		

■ アクセス ・バス 高岡駅前発 加越能バス 新高岡前発「城光寺運動公園行き」乗車 (乗車時間約 30分) : 「富山高岡キャンパス」下車

・路面電車 高岡駅前発「万葉線」乗車 (乗車時間約 20分) : 「米島口」下車 徒歩約 20分

■ WEB 富山大学附属図書館 芸術文化図書館  
http://www.lib.u-toyama.ac.jp/art/index.html  
@geibunlibrary  
www.facebook.com/geibunlibrary



通常開館 8:45-20:00 土曜開館 10:00-16:00 短縮開館(通常) 9:00-17:00 休館  
短縮開館(その他) (2/24, 3/11 9:00-12:00 開館)  
\* 閉館時に返却する場合は図書館正面口の返却ポストをご利用ください。