

2021.7
Vol.15
FREE

ゲート Gate

富山大学附属図書館芸術文化図書館

入門! 芸文図書館を
知ってもらうための
フリーペーパー

富山大学高岡キャンパス
富山県高岡市二上町180番地
Tel 0766-25-9110
Mail geibun@adm.u-toyama.ac.jp

芸術文化図書館 なんでもおまかせ! お悩み相談室 2

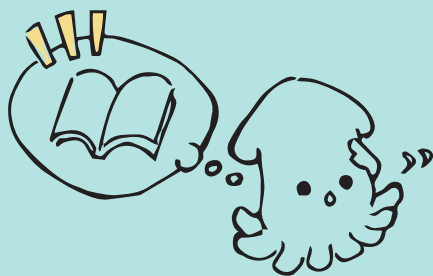
お悩み相談室第2弾!
今回も、図書館でふと感じる疑問や悩み
をピックアップしてみました。



○ PACでは貸出可になっているのですが、見つからない本があります。

2Fの本棚は、下のほうに、「大きな本はこちら」という棚があり、大きい本の場合、そこにまとまっているかもしれません。

それでも見つからない場合は、カウンターにてお声掛け下さい。



明日が返却期限の本があります。
明日は用事で本を返却できないのですが、今日
もう図書館が閉まってしまいました。どうしたら
よいのでしょうか?

中庭から図書館に入る扉の前に、白いブックポストがあるので、そこに返却する本を入れてください。
また、一度に限り My Library で貸出期間の延長も可能です。



☑ 書館内のコピー機では、何でもコピーして
良いのでしょうか?

図書館内のコピー機は、図書館の資料をコピーするために設置してあります。図書館の資料以外のコピーは購買のコピー機などで行ってください。

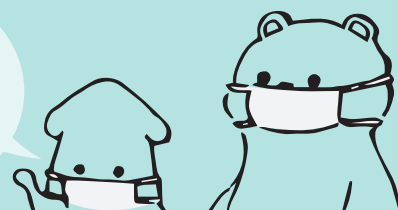
使用するときは、コピー機のそばにある申込用紙に必要事項を記入し、提出をお願いします。



新型コロナウイルスの感染拡大防止のため、
講義が遠隔で実施されることがあります。この
間、図書館は開館しているのですか? 課題のた
めに本を借りたいのですが...

附属図書館ウェブサイトで、「新型コロナウイルス感染拡大防止のための富山大学の活動指針」に基づく附属図書館の対応を公開しています。活動指針レベル毎の開館時間や資料・閲覧席の利用について確認できますのでご覧ください。

対応指針はこちらから!

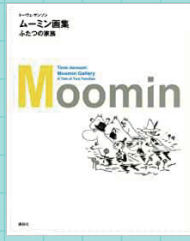




708
N69n
4-9

NHK 美の壺 銭湯
編 NHK「美の壺」制作班

見慣れない不思議な空間なのに、どこか懐かしくてほっとする。そんな昔ながらの銭湯を訪れた気分させてくれる一冊です。このシリーズはNHKの番組の内容をカラー写真と共にまとめたもので、他にも和菓子やアールデコの建築など、幅広い題材を取り上げています。ぜひお気に入りの一冊を見つけてください。



726.5
J23t

ムーミン画集 ふたつの家族
絵・文 トーヴェ・ヤンソン
文 富原真弓

ムーミン童話全9作品に掲載されているイラスト100点以上をまとめた画集です。ムーミンたちの美しいイラストを堪能し癒されることはもちろん、独特の作風を持つムーミン童話の物語の背景と制作するに至った作者の背景も知ることができます。ファンの人もそうでない人も楽しめる一冊です。



756.6
F76k

刀に彫る 一刀彫り師の世界
編 福井市立郷土歴史博物館

この図録の写真は、8割以上が近年撮影されたものであるため、日本刀の地鉄の模様や独特の青っぽい光を味わう事ができます。びんと張った水面のような緊張感と、秋の晴れた空のようなすがすがしい美しさにぜひ一度触れてみてください。自分の日常生活の悩みが小さなものに見えてきて、心がいやされます。

今回は図書館スタッフが選んだ、癒される3冊をご紹介します。

本を眺めて、ひとやすみ。

癒される本

長期貸出のご案内

今年も暑い日が多いですね。皆さん、どんな1日を過ごしていますか？暑さでやる気が出ないという日もあるかもしれませんが、涼しい図書館で好きな本を眺めてみる、好きな文を探してみる、そんな1日も素敵だなと思います。

ぜひ、夏休みも図書館をご利用ください。貸出期間は下記の通りです。

ご来館をお待ちしています！

夏季休業貸出期間

学部学生 8月4日(水)～9月27日(月)

大学院生 8月4日(水)～9月10日(金)

返却日 10月11日(月)



夏休みにおすすめの本



南イタリア料理絵本

絵 メイコ・イワモト
文 猪原美奈

596.23
I25

#料理 #海外
#かわいい



世界の海のへんないきもの

監修 国立科学博物館
武田正倫

481.72
G16s

#海 #いきもの
#見たことない

開館カレンダー ※今後の状況により開館日は変更になる場合があります。詳細はHPをご確認ください。

7月							8月							9月						
月	火	水	木	金	土	日	月	火	水	木	金	土	日	月	火	水	木	金	土	日
	1	2	3	4			2	3	4	5	6	7	8	1	2	3	4	5		
5	6	7	8	9	10	11	9	10	11	12	13	14	15	6	7	8	9	10	11	12
12	13	14	15	16	17	18	16	17	18	19	20	21	22	13	14	15	16	17	18	19
19	20	21	22	23	24	25	23	24	25	26	27	28	29	20	21	22	23	24	25	26
26	27	28	29	30	31		30	31						27	28	29	30			

アクセス ・バス 高岡駅前発 加越能バス
新高岡前発「城光寺運動公園行き」乗車
(乗車時間約30分)：「富大高岡キャンパス」下車

・路面電車 高岡駅前発「万葉線」乗車
(乗車時間約20分)：「米島口」下車 徒歩約20分

WEB 富山大学附属図書館 芸術文化図書館
<http://www.lib.u-toyama.ac.jp/art/index.html>

@geibunlibrary

www.facebook.com/geibunlibrary



通常開館 8:45-20:00 土曜開館 10:00-16:00 短館開館(通常) 9:00-17:00 休館

* 閉館時に返却する場合は返却ポストをご利用ください