

2016.8
Vol.5
FREE

ゲート Gate

富山大学附属図書館芸術文化図書館

入門！ 芸文図書館を
知ってもらうための
フリーペーパー

富山大学高岡キャンパス
〒933-8588
富山県高岡市二上町 180 番地
0766-25-9110
geibun@adm.u-toyama.ac.jp

図書館が さらに使いやすく

来年で創立 30 周年になる芸文の知識の森。まだまだ育ち続けます。

新たに雑誌が 10 冊増えます。

今回はその中から 3 冊をピックアップ！



「signs」

地域の魅力をつくるサインデザイン専門誌。芸文の学部長である武山先生が会長を勤めている「日本サイン学会」も全面協力している雑誌。



「自然人」

知的好奇心をくすぐる自然や環境の話、自然とともに暮らす体験談、身近なお出かけ情報など、北陸を楽しむ上質な話題をお届けする雑誌。



「アートコレクターズ」

知られざる美術品の値段と最新トレンドがわかる、日本で唯一のアート市場マガジン。初心者にもわかりやすくアートについて書かれており、ネット上の評価も高い噂の雑誌。

学生証をかざすだけで入館できます。



ゲートの青い部分に学生証をかざすだけで、入館がよりスムーズに。学生証はスマホケースに入れたままでも OK。

HP がスマホ対応に。



芸文図書館の HP がスマホでより見やすくなりました。HP では館内にある本の紹介や開館カレンダーなどを掲載しています。また、ツイッターやフェイスブックも随時更新しています。



芸文の本棚 第5回

先生イチオシ！芸文教員の推薦図書を紹介します。

調査されるといふ迷惑

フィールドに出る前に読んでおく本



宮本常一・安浜遊地 著
みずのわ出版、2008年

芸術文化学部
萩野 紀一郎 准教授

民俗学者・宮本常一は、日本各地でのフィールドワークを通じ、本来はその地方のためにとってスタートした調査が、「人文科学が人間科学に」なったり、「調査する側が、調査される側よりえらい」という錯覚、資料を返還しない「略奪調査」など多くの「調査地被害」を目の当たりにしたそうです。

調査とは異なりますが、私自身が被災者でもあった能登半島地震後の建築修復活動でも、被災者の事情を理解せずにアドバイスをおしつける専門家、ボランティアの宿泊の場を被災者に強要する人など、苦い思い出があります。

調査・研究、ボランティアには、する側とされる側、また地方と都市の間には、ちょっとしたボタンの掛け違いで、差別感や誤解を生じる危険性をはらんでいるのです。

今日、殆どすべての大学が地域との連携を謳い、地域との様々な連携活動を展開しています。学生の斬新な視点・エネルギーは地域に刺激を与え、学生にとっても、現実社会を学ぶいい機会となっています。そこではちょっとした理解不足や誤解がないよう常に地域の方々の気持ちを理解し、協働への感謝を忘れないようにしたいものです。

個人的には、地域から多少迷惑がられるくらいの学生のパワーを期待する気持ちもありますが。

BOOK HUNTING

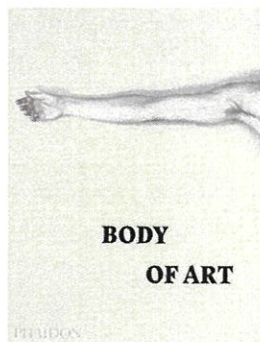
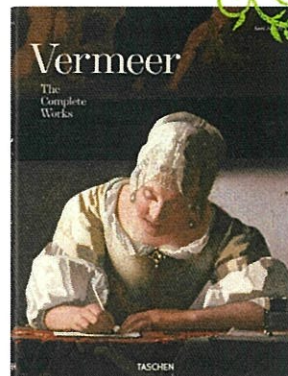


皆さんの投票をもとに洋書を購入する BOOK HUNTING。
たくさんのご投票ありがとうございました。
選ばれた 10 冊の中から 3 冊をピックアップ！

The Complete Works

フェルメール全集

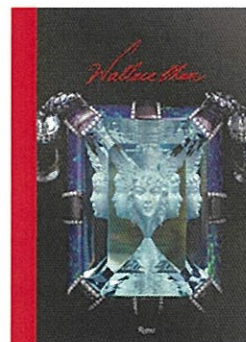
青いターバンの少女の絵画でおなじみのフェルメール。彼の作品をまとめた作品集が入ってきました。本の大きさは iPad2 つ分とかなり大きいので細かい部分まで堪能できます。



Body of Art

ボディーオブアート

最も得票数が多かった 1 冊。多種多様な体に関するアート作品が 400 ページにわたり掲載されており、中にはショッキングな作品も。自分の体について考えさせられる 1 冊です。

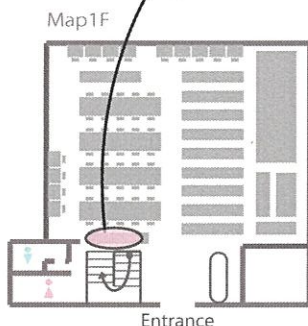


Dream Light Water

ドリームライトウォーター

最もお値段が高かった 1 冊。全世界で絶賛される香港の宝石アーティスト、ウォレス・チャンの作品集。神秘的で斬新さも感じる作品が多く掲載されています。

企画展示コーナーに
展示中です！



この他にも図書館にはたくさんの魅力的な洋書が入ってきました。

要チェック！！

通常開館 8:45-20:00 土曜開館 10:00-16:00 短縮開館 9:00-17:00
短縮開館(その他) 8/6 は 9:00-16:00 11/29 は 8:45-12:00 休館

7月						
月	火	水	木	金	土	日
				1	2	3
4	5	6	7	8	9	10
11	12	13	14	15	16	17
18	19	20	21	22	23	24
25	26	27	28	29	30	31

8月						
月	火	水	木	金	土	日
1	2	3	4	5	6	7
8	9	10	11	12	13	14
15	16	17	18	19	20	21
22	23	24	25	26	27	28
29	30	31				
30	31					

9月						
月	火	水	木	金	土	日
				1	2	3
4	5	6	7	8	9	10
11	12	13	14	15	16	17
18	19	20	21	22	23	24
25	26	27	28	29	30	

10月						
月	火	水	木	金	土	日
				1	2	
3	4	5	6	7	8	9
10	11	12	13	14	15	16
17	18	19	20	21	22	23
24	25	26	27	28	29	30
31						

11月						
月	火	水	木	金	土	日
1	2	3	4	5	6	
7	8	9	10	11	12	13
14	15	16	17	18	19	20
21	22	23	24	25	26	27
28	29	30				

12月						
月	火	水	木	金	土	日
				1	2	3
4	5	6	7	8	9	10
11	12	13	14	15	16	17
18	19	20	21	22	23	24
25	26	27	28	29	30	31

■ アクセス

バス JR 高岡駅前発加越能バス

「富大高岡・二上団地・城光寺線(4番乗りば)」乗車
(乗車時間約 15 分)：「富大高岡前」下車徒歩 1 分

■ 路面電車 JR 高岡駅前発加越能鉄道「万葉線」乗車

(乗車時間約 16 分：「米島口」下車徒歩約 20 分)

WEB

富山大学附属図書館 芸術文化図書館

<http://www.lib.u-toyama.ac.jp/art/index.html>

@geibunlibrary

www.facebook.com/geibunlibrary

